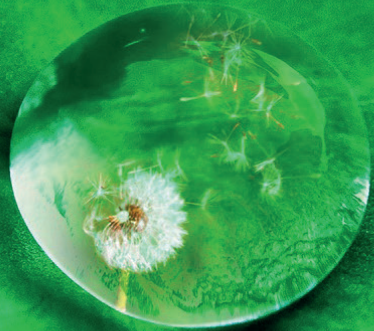


1969 - 2015

Anos years

46

"UM
COMPROMISSO
COM O
AMBIENTE.



STOIL

Filtro aspiração efiltração
de névoa de óleo

SITAPE
ENGENHARIA DO AMBIENTE

STOP-OIL

Filtro aspiração e filtração de névoa de óleo

O filtro de névoa de óleo é um sistema de filtragem usado para purificar o ar de partículas de óleo líquidas suspensas.

Esta instalação garante a qualidade do ar na produção melhorando a proteção dos trabalhadores.

Apropriado para:

- . Filtração óleo de corte
- . Tornos de petróleo
- . Corte de parafusos
- . Corte de engrenagens
- . Moldagem a frio
- . Nebulizadores óleo vegetal
- . Processamento de massas
- . Turbinas de óleo
- . Compressores
- . Bombas
- . Pulverizadores



Principais Vantagens

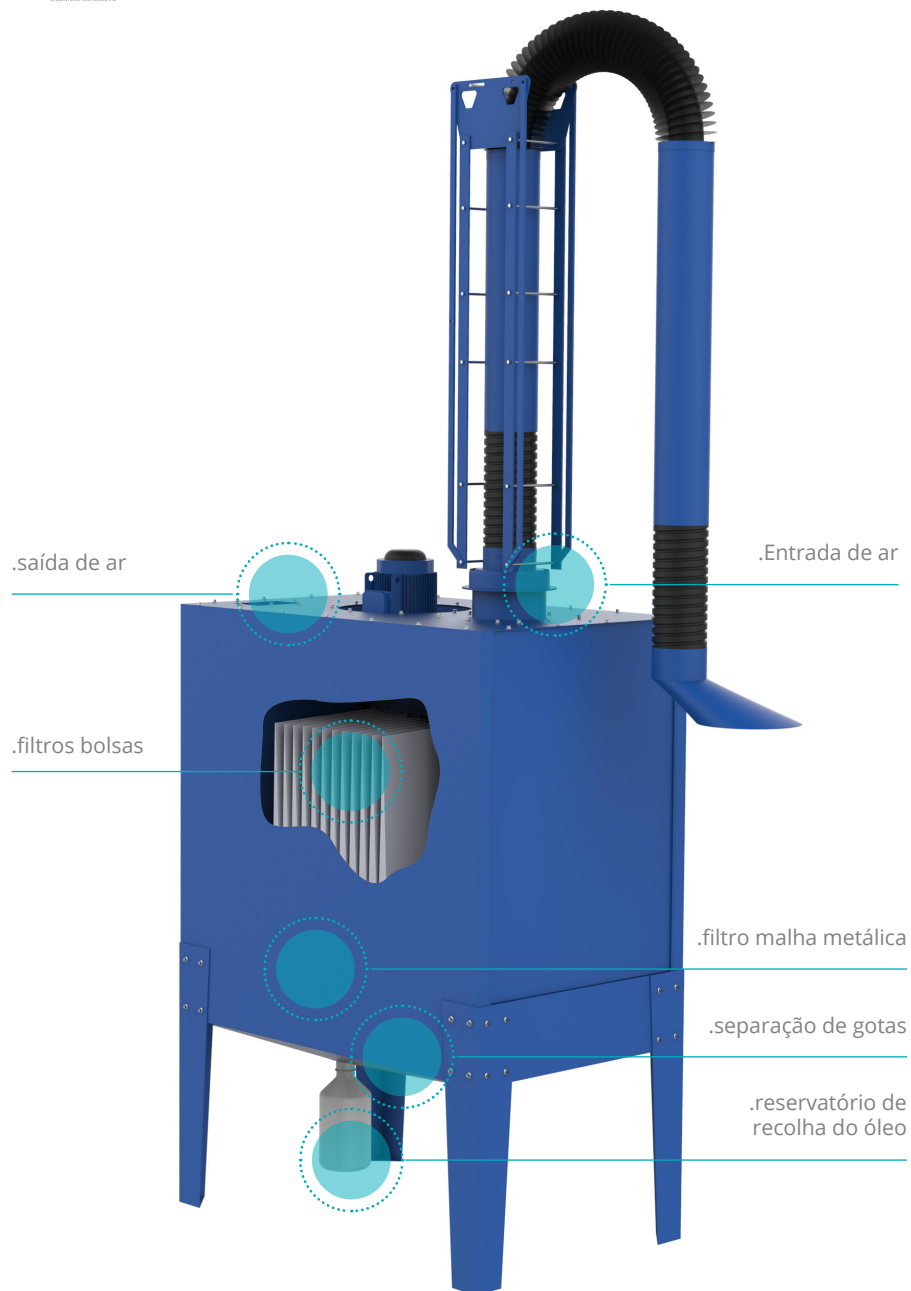
. O ar poluído atravessa várias fases de redução após o filtro.

. A primeira fase passa por um separador de gotas em PVC com repetidas mudanças de secção, transpondo depois para o filtro de metais, que dá por terminado no filtro de bolsas.

. A parte inferior do filtro leva o óleo recuperado ao dreno, permitindo depois à válvula descarregar o óleo recuperado do coletor de pó.

*Outras opções sobre consulta.





Características Gerais

- . Filtro de malha metálica construída com uma armação de metal resistente, em chapa de aço galvanizado com rede de proteção e meio filtrante em múltiplas camadas de rede electro galvanizada;
- . Filtro de bolsas construído com fibras de filtragem ou micro fibras de vidro, com comprimentos diferentes e gramagem dependendo do grau de eficácia exigido;
- . Separador de gotas é um dispositivo captador por inércia, de gotas de névoa de óleo concebido para reduzir uma grande quantidade que pode ser arrastada no caudal de ar.
- . Quadro elétrico com arranque para potência necessária, fixado no filtro.

Ventiladores

- . A hélice dos mesmos é estática e dinamicamente equilibrada;
- . A turbina é do tipo de reação das lâminas invertidas que prevê um volume de ar deslocado muito grande com menor consumo de energia elétrica além de muito baixo nível sonoro;
- . Cada modelo de filtro stop-oil tem um ventilador associado (o caudal e a pressão variam) em função das características de cada instalação.

* Outras opções sob consulta.



SITAPE
ENGENHARIA DO AMBIENTE

SITAPE, SA
Burgães - S. Pedro de Castelões
Apartado 25
3730-901 Vale de Cambra

T. +351 256 423 611
F. +351 256 423 659

sitape@sitape.pt
www.sitape.pt

Especificações Técnicas FFMAC

Materiais:

- .Chapa Ferro ST37
- .Chapa Galvanizada
- .Aço Inox

Acabamento(s):

- .Pintura Eletrostática
- .Galvanizada

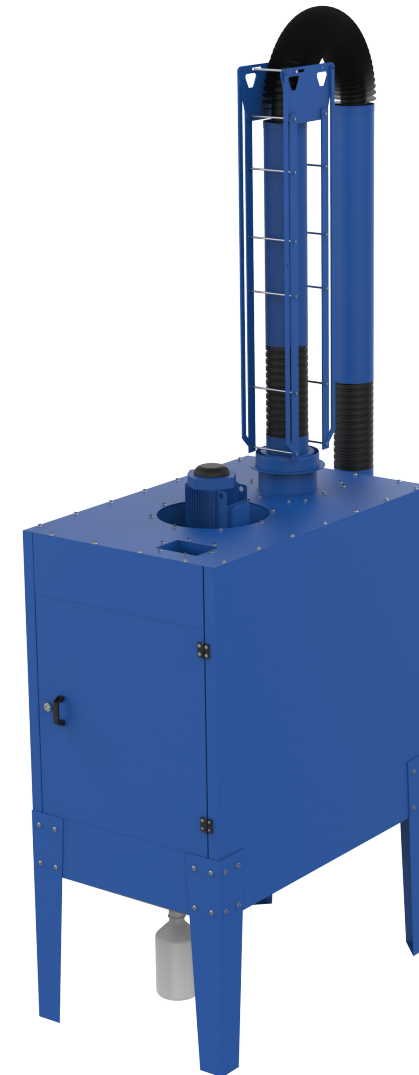
Opcionais:

- .Filtros Hepa
- .Sistema ATEX

Cores:



* Outras opções sob consulta.



Filtração
de partículas



Filtro
de gases



Utilização
exterior



Utilização
interior



Recuperação



Centrifugação



Reciclagem



Renovação



Zona EX



Temperatura

